

Visto en
THE BEST
Superyachts
nº 96

Visto en
THE BEST
Superyachts
nº 96

HORIZON FD102 'TO-KALON'



BELLEZA EN EL MAR

El FD102 de Horizon Yachts pertenece a la nueva generación de superyates de lujo que destacan por sus elegantes líneas exteriores, sorprendente habitabilidad interior y amplios espacios al aire libre.

BEAUTY AT SEA

The FD102 by Horizon represents the next generation of luxury superyachts with stylish exterior lines, impressive interior volume, and large outdoor spaces.



El casco número dos del extraordinario Horizon FD102 ha sido recientemente botado. Bautizado To-Kalon, nombre inspirado en el concepto de belleza de Platón, este barco es pura belleza y es indudable que se va a convertir en uno de los buques insignia de este astillero. Ha sido el diseñador del mismo, Cor D. Rover, quien ha introducido a los armadores en la marca Horizon y, a su vez, en su Serie FD, prestándoles el máximo asesoramiento durante todo el proceso de personalización del yate. Diseñado para acomodar a diez invitados en cinco amplios camarotes, con el del armador situado en la cubierta principal y ocupando toda la manga, To-Kalon se caracteriza precisamente, por su alto nivel de personalización, así como por su elegante perfil, que en nada augura su sorprendente habitabilidad interior - una de las principales cualidades de la Serie FD.

El cambio de distribución más significativo solicitado por los armadores, ha sido el poder disponer de un flybridge cerrado pero que, gracias a unas ventanas de cristal correderas, puede ser utilizado tanto como área interior como exterior. A popa del puesto de mandos interior se han dispuesto unos asientos en forma de U, un baño de cortesía y una barra de bar con taburetes, todo ello protegido por el hard top. Más a popa se dispone de una mesa extensible para hasta 12 comensales, barbacoa y Jacuzzi para seis, con otra barra de bar y

taburetes. Es posible proteger esta zona trasera de la cubierta superior con un toldo eléctrico retráctil. Al almacenar el tender en la proa del barco, y al eliminar las escaleras de estribor que conducían desde la cubierta principal al flybridge, esta zona disfruta aún de mayor espacio, convirtiéndose en el lugar ideal para entretenerse junto a familiares y amigos.

La amplia bañera a popa de la cubierta principal, da la bienvenida a los huéspedes en su calidad de placentera zona de estar. A estribor, en el espacio habitualmente ocupado por la segunda escalera al flybridge, se ha instalado un bar, dejando espacio para almacenamiento y para una zona TV. A petición de los armadores el acceso al salón es a través puertas de cristal curvas y el comedor interior se ha instalado a popa de la cubierta principal, para disfrutar así de buenas vistas y de la sensación de aire libre que esta ubicación le proporciona. La mesa redonda para seis es extensible y puede acomodar hasta 10 comensales. La cocina era otra zona de gran importancia para los armadores, quienes han personalizado la distribución para satisfacer sus necesidades, equipándola con electrodomésticos profesionales. También han intervenido ellos mismo en el diseño del cristal translúcido de la mampara que separa la cocina del salón. Durante el proceso de construcción, los armadores han viajado al astillero Horizon en Taiwan para seleccionar todos los materiales y tra-

Hull number two of impressive Horizon FD102 model was recently launched. Christened To-Kalon, name inspired by Plato's concept of beauty, she exudes beauty throughout and is poised to be one of the yard's flagship builds. It was designer Cor D. Rover who introduced the owners to Horizon and the FD Series, and worked alongside them as they customized their build. Designed to accommodate ten guests in five spacious staterooms, including a full-beam, on-deck master, To-

Kalon boasts a sleek profile that belies her impressive interior volume - one of the hallmarks of the FD Series - and features numerous customizations throughout. The most significant layout modification the owners requested was a semi-enclosed flybridge with sliding glass windows that allow the majority of the upper deck to function as an indoor/outdoor space. Just aft of the fully enclosed pilothouse, a U-shaped seating area opposite a dayhead and full bar with fixed bar stools is protected from the elements under the

hard top. The deck area aft is fitted with an extendable dining table for up to 12, a BBQ, and a Jacuzzi tub for six with a bar counter and fixed stools. This portion of the deck is easily shaded by an electric retractable awning. Situating the tender storage on the bow and removing the starboard staircase from the aft deck to the flybridge further maximized this space, which will be a preferred area for entertaining family and friends. The spacious main deck aft greets visitors with a pleasant seating area. A bar, storage



Para hacer honor a su gran participación en el diseño y construcción de este superyate, los armadores han pedido añadir una placa con el logo de Cor D. Rover Design junto al de Horizon Yachts que habitualmente se instala en los laterales del barco



In honour of the design and build collaboration, the owners also requested a Cor D. Rover Design nameplate to accompany the Horizon Yachts logo on the hull sides.





and television area is situated to starboard in lieu of a second staircase to the upper deck. The owners also specified curved opening glass doors to the main salon and positioned the interior dining area aft to take advantage of the views and al fresco ambiance. Here, the round table for six can be extended to seat ten. The galley was another important space for the owners, who customized the layout to suit their needs and commissioned professional-grade appliances. They also specified a carved design in opaque glass for the Hi/Lo partition separating the galley from the salon.

During the build process, the owners travelled to the Horizon shipyard in Taiwan to select the equipment and work with Horizon's in-house design team on the décor features. Oak, wengue, and zebra woods feature prominently throughout the main and upper decks, while beech, wengue, and bird's eye maple complement the midship lower deck guest areas and crew quarters forward. Numerous customized touches have been incorporated throughout, from the backlit mullions in the salon to the efficient pull-out tops on the guest stateroom nightstands to easily allow access to hidden switches and outlets. In the on-deck master stateroom, they specified a his-and-hers en suite as well as his-and-hers walk-in closets. In honour of the design and build collaboration, the owners also requested a Cor D. Rover Design nameplate to accompany the Horizon Yachts logo on the hull sides.

Offering an excellent level of personalization, combined with the use of the finest materials and cutting-edge construction methods, it is undoubtful that the FD102 will offer her owner the utmost comfort and safety at sea. ❖

bajar con el equipo de diseño de Horizon sobre la decoración del yate. Maderas de roble, wengue y zebrano predominan en la cubierta principal y en la superior, mientras que las de haya, wengue y arce ojo de pájaro, decoran la zona de invitados situada en la cubierta inferior, a media eslora, y el área de la tripulación a proa. A lo largo de todo el barco, se han incorporado numerosos toques muy personales, como los parteluces retroiluminados en el salón y los paneles que cubren los interruptores y los enchufes sobre las mesitas de noche, en los camarotes de los invitados. Asimismo, y a petición propia, los armadores cuentan en su suite con doble baño y doble vestidor. Para hacer honor a su gran participación en el diseño y construcción de este superyate, los armadores han pedido añadir una placa con el logo de Cor D. Rover Design junto al de Horizon Yachts que habitualmente se instala en los laterales del barco.

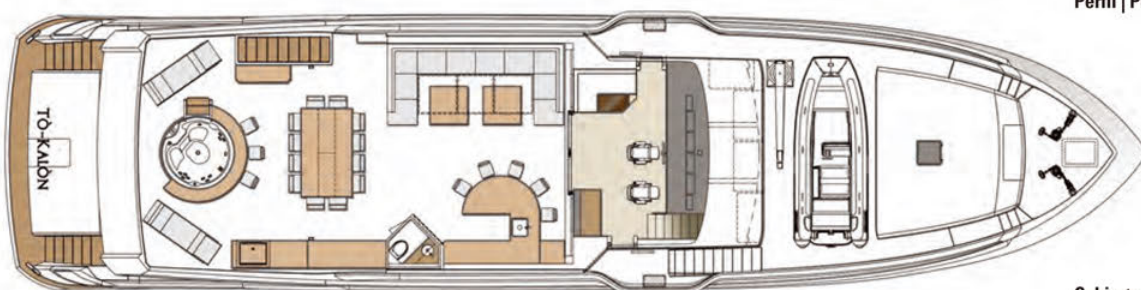
Proporcionando un alto nivel de personalización, combinado con el uso de los más refinados materiales y los más avanzados métodos de construcción, es indudable que el FD102 ofrece a sus armadores el máximo nivel de confort y de seguridad en el mar. ❖



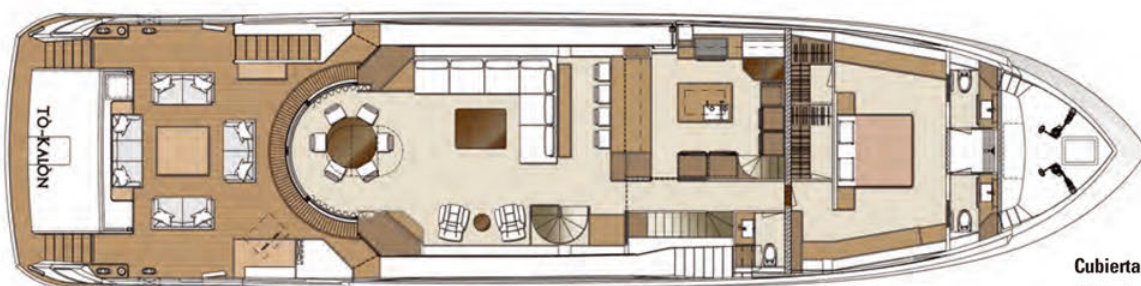
TO-KALON FD102 BY HORIZON



Perfil | Profile



Cubierta superior
Upper deck



Cubierta principal
Main deck



Cubierta inferior
Lower deck

Eslora total | LOA 32,75m · Manga | Beam 7,57m · Calado | Draft 1,79m · Motorización | Engine 2 x CAT C32-ACERT 1600HP · Desplazamiento | Displacement 122 BRT · Capacidad combustible | Fuel capacity 17.030 l · Capacidad agua | Water capacity 2.270 l · Diseño interior y exterior | Interior and exterior design Cor D. Rover · Astillero | Shipyard Horizon Yacht

horizonyachteurope.com